

Изображение - модел - Е

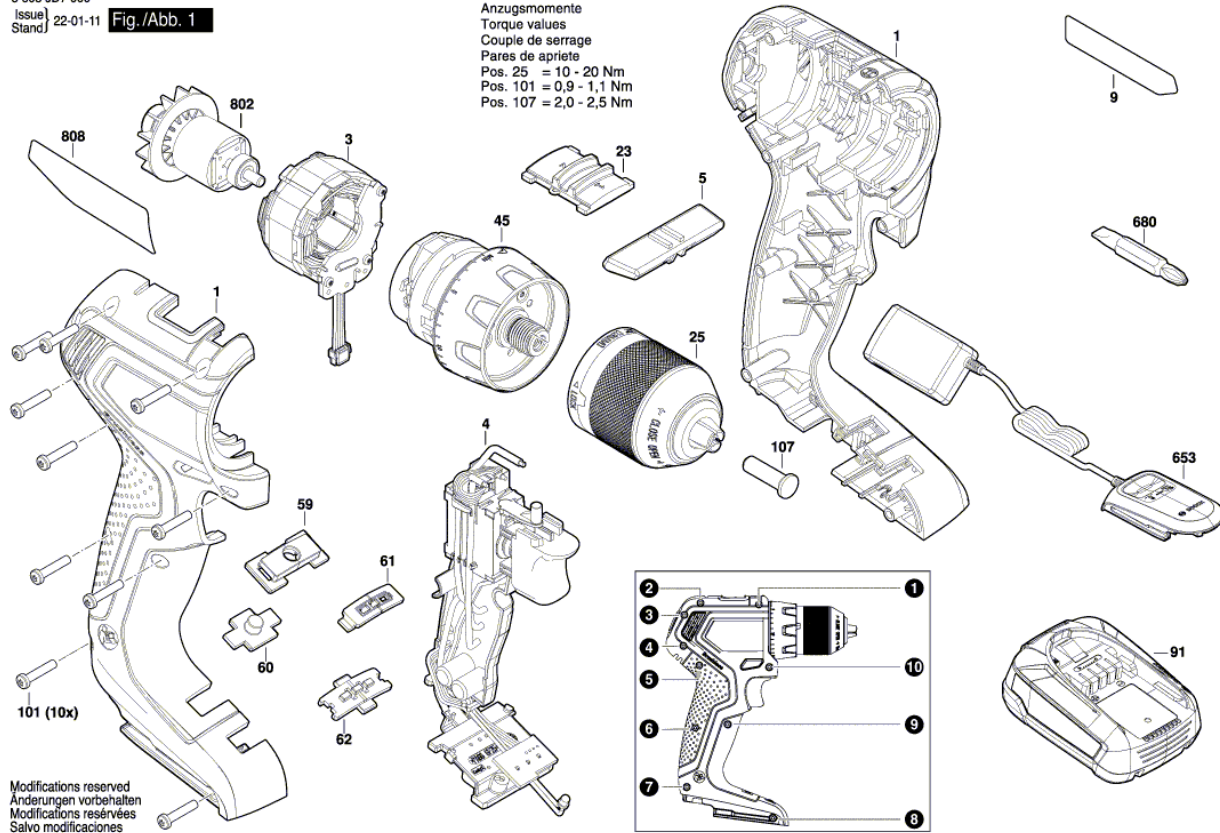
3 603 JD7 000

Issue|

Stand| 22-01-11

Fig./Abb. 1

Anzugsmomente  
 Torque values  
 Couple de serrage  
 Pares de apriete  
 Pos. 25 = 10 - 20 Nm  
 Pos. 101 = 0,9 - 1,1 Nm  
 Pos. 107 = 2,0 - 2,5 Nm



Modifications reserved  
 Änderungen vorbehalten  
 Modifications réservées  
 Salvo modificaciones

**Списък на резервните части**

Артикул	Каталожен номер	Описание	Изображение
1	1 605 806 698	РЕДУКТОРНА КУТИЯ	1
3	1 619 P15 696	СТАТОР	1
4	2 607 202 546	Модул на прекъсвача	1
5	1 600 A02 71L	ХЕБЕЛ	1
9	1 601 11C 4H9	ТАБЕЛКА	1
23	1 600 A01 2MM	МОДУЛ ПРЕВКЛЮЧВАНЕ	1
25	1 619 X07 709	БЪРЗОЗАТЯГАЩ ПАТРОН	1
45	1 600 A02 71N	СЪЕДИНИТЕЛ	1
59	1 605 500 2HR	ЗАДЕН КАПАК	1
60	1 600 A02 2JD	ОБЕКТИВ	1
61	1 600 A02 6V6	ЗАДЕН КАПАК	1
62	1 600 A02 6YF	ОБЕКТИВ	1
91	1 607 A35 0JM	БАТЕРИЯ РВА 18V/1,5 Ah W-A	1
91	2 607 337 199	БАТЕРИЯ РВА 18V 2,5 Ah W-B	1
91	2 607 337 211	БАТЕРИЯ РВА 18V 2,0 Ah W-B	1
101	2 609 110 201	TORX-ВИНТ 3x16	1
107	2 603 421 229	ВИНТ M6x23 ЛЯВА РЕЗБА	1
653	2 607 226 517	ЗАРЯДНО EU AL 18V-20 230V 2A	1
653	2 607 226 519	ЗАРЯДНО UK AL 18V-20 230V 2A	1
653	2 607 226 593	ЗАРЯДНО AUS AL 18V-20 220-240V 2A	1
680	2 609 160 063	БИТ ЗА ОТВЕРТКА	1
802	1 600 A02 8U6	ПОСТОЯННОТОКОВ МОТОР	1
808	1 601 11A 8V1	ТАБЕЛКА	1